

Boletín de Novedades

No. 1 – 2010

(Febrero de 2010)



Pisos en Berlín

Precios en 2009 y perspectiva para 2010*

En el 2009 los precios de los pisos no subieron con respecto al año anterior. La crisis inmobiliaria en Europa no tuvo un efecto significativo. El precio medio por metro cuadrado en Berlín era aprox. de € 1.500.

Los precios medios varían dependiendo de cada distrito:

* Fuentes: Capital Online, mayo 2009
berlin.germanblogs.de, 19 de enero 2010

Distrito en Berlín	Precio/m ² medio 09	Tendencia en 2010*
--------------------	--------------------------------	--------------------

Mitte	€ 2.750	+ 1-3 %
Prenzlauer Berg	€ 2.650	+ 1-3 %
Friedrichshain	€ 2.150	+ 2-4 %
Kreuzberg	€ 1.700	+ 1-3 %
Charlottenburg	€ 2.800	+ 2-4 %
Wilmersdorf	€ 2.550	+ 2-4 %
Neukölln	€ 1.050	+ 1-3 %

* Tendencia prevista

Los alquileres en 2009 también se mantuvieron. Solo en algunos distritos han subido hasta un 3%.

El alquiler medio en "Mitte", por ejemplo, era de € 8,50/m² y en "Neukölln" de € 4,50/m².

En 2010 los precios de los alquileres se mantendrán. No se esperan subidas ni bajadas fuertes.

BERLÍN PISO

Ibericum Immobilien

info@berlinpiso.com

www.berlinpiso.com

Tlf. España: 622 193 437

Nuestra ganga



Distrito: Neukölln

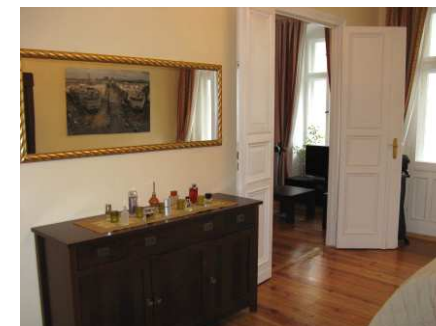
Tamaño: 52 m² - un dormitorio, salón, cocina y baño

Precio: 40.000 € *

Disponibilidad: Alquilado

Rentabilidad: 6% anual

Piso de lujo



Distrito: Steglitz

Tamaño: 88 m² - dos dormitorios, salón, cocina, baño, terraza y jardín

Precio: 269.000 € *

Disponibilidad: Libre

*** más comisión**